

Safari & Beach (9 Tage): Erkunde und erlebe Kenia!



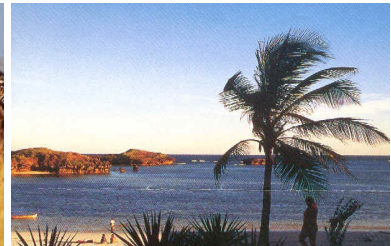
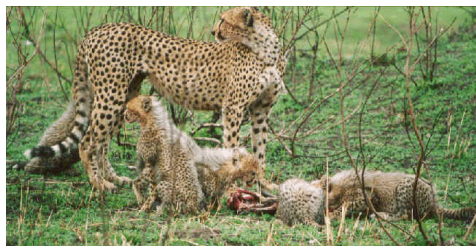
Kenia zum Kennenlernen Safari & Beach

Highlights: Rift Valley, Masai Mara, Watamu Marine Park
Erkunde und erlebe mit uns Kenia!



Die **Massai Mara**, der nördliche Ausläufer der Serengeti, ist das tierreichste Naturschutzgebiet Kenias. Gnus, Zebras und Antilopen ziehen auf der Suche nach neuen Weidegründen durch die Masai Mara. Für die Fleischfresser eine üppige Mahlzeit und Jagdgrund. In Kombination mit einer Fahrt durch das **Rift Valley** nähren wir uns diesem Safari-Highlight. Nach einigen Tagen in der Savanne

fliegen wir an den Indischen Ozean. Die Tage der wunderbaren Küste von Kenia runden das Programm ab. Du/Ihr erhaltet einen umfangreichen Einblick in das Land, die Vielfalt von Menschen, Natur und Tierwelt.



I. Programm: **Kenia zum Kennenlernen**

Tag 1 - Reise nach Kenia

Ab Deutschland/Österreich: Abflug Nachmittags/Abends in Berlin, Düsseldorf, Frankfurt, Stuttgart, München oder Wien, voraussichtlich mit KLM über Amsterdam nach Nairobi. Abholung vom Kenyatta International Flughafen frühmorgens.

Von der Schweiz: Flug ab Zürich direkt mit SWISS nach Nairobi, früh morgens los, abends Ankunft in Nairobi, Abholung vom Kenyatta International Flughafen und Fahrt ins bequeme Stadthotel

Safari & Beach (9 Tage): Erkunde und erlebe Kenia!

Tag 2: Nairobi - Nakuru See

Fahrt entlang des ostafrikanischen Grabenbruchs nach Nakuru. Mittagessen unterwegs. Am Nachmittag Pirschfahrt entlang des Seeufers, um u.a. das Schauspiel des Sonnenuntergangs mit tausenden von Flamingos zu erleben. D/VP BTT Camp oder Lake Nakuru Lodge (bei Luxuszelt safari Deluxe Zimmer)

Tag 3: Nakuru See

Vormittags- und Nachmittagspirschfahrten im Nakuru Nationalpark, Kenias größtem Nashorn-Schutzreservat. Derzeit leben hier je um die 60 Breit- und Spitzmaulnashörner. Desweiteren bieten sich in diesem Park gute Möglichkeiten, Rothschild-Giraffen, Büffel, Zebras, Defassa-Wasserböcke, Impalas sowie Warzenschweifamilien zu beobachten. Mit etwas Glück gelingt es uns auch, hier lebende Leoparden und Löwen aufzuspüren. D/VP BTT Camp oder Lake Nakuru Lodge

Tag 3: Nakuru See - Masai Mara

Die Fahrt in die berühmte Masai Mara durchs Rift Valley und Maasai Land ist lang, doch landschaftlich abwechslungsreich. Mittagsimbiss unterwegs. Am Spätnachmittag erreichen wir unser Camp am Sand River (Zeltlager, Sand River, Keekorok oder Basecamp). D/VP

TAG 5 - 6: Masai Mara

Wir unternehmen ausgedehnte Pirschfahrten (auch Ganztagesausflüge), um die Masai Mara in ihrer landschaftlichen Vielfalt mit ihrem Reichtum an Säugetieren (94 Arten) und Vögeln (452 Arten) zu erkunden. Die Zahl der großen Raubtiere (Löwen, Geparden, Leoparden, Hyänen) ist im Masai Mara Gebiet sehr hoch. Solch gewaltige Ansammlungen von Grosstieren sind auf unserer Erde einmalig geworden. Hier in der Masai Mara können Sie diese noch erleben! D/VP

Tip: Ein Erlebnis besonderer Art ist mit dem Heissluftballon über die Ebenen der Mara zu fahren.

TAG 7: Masai Mara - Malindi / Watamu

Flug von der Masai Mara nach Malindi an die nördliche Küste von Kenia. Durch italienische Einwanderer hat diese Region einen Südländischen Touch mit viel Charme. Übernachtung im Hotel/Beachclub an einem wenig besuchten Traumstrände. Übernachtung im Hotel (D/F).

TAG 8: Watamu Marine Park

Die Strände bieten beste Erholung, der vor der Küste gelegene Marine Nationalpark eine grosse Vielfalt von Meerestiere. Somit ist auch das Schnorcheln oder Scuba-Diving Weltklasse, und Kurse können vor Ort besucht werden. Übernachtung im Hotel (D/F).

TAG 9: Heimreise - Kenia „Kwa Heri“

Rückflug nach Nairobi, Anschlussflug oder gegeben falls noch eine Nacht in Nairobi.

Beste Reisezeit: Juli bis September oder Mitte Dezember bis Anfang April.

Safari & Beach (9 Tage): Erkunde und erlebe Kenia!



II. Kenia: Anfrage & Buchung

Optionen mit Einheimischer oder Schweizer Reiseleitung.

- A.) Premium - **Luxus-Camping / Exklusive Lodges / 5* Hotels**
- B.) **Abenteuer Camps** - Mobiles Zeltlager in der Masai Mara
- C.) Standard - **Bequeme Lodges / 4 * Hotels**

Gerne besprechen wir den individuell gewünschten Standard.

Leistungen - nach Absprache:

Internationaler Flug (Economy, Business oder First), alle erwähnten Übernachtungen, Mahlzeiten (Vollverpflegung), Transfers und Aktivitäten, sämtliche Parkeintritts und Campinggebühren, 4x4 Geländewagen und erfahrene Reiseleitung, unlinierte km auf Safari, Stellung sämtlicher Campausrüstung (Zelte, Matten, Schlafsack, Kopfkissen, Taschenlampe, Küche, Dusche, Toilette), Erledigung der Camparbeiten durch Begleit-Crew.

Nicht enthalten: Visa*, persönliche Versicherungen*, Getränke*, persönliche Ausgaben, Trinkgelder*.

*können auf Wunsch inklusive gefasst werden.

Optimale Gruppengrösse: 4-6 Personen je Fahrzeug.

Preise pro Person / Gruppe - auf Anfrage



**Summit
Travel**

Kontakt und Buchung:

SUMMITCLIMB Felix Berg, Langensteiner Weg 14, D-12169 Berlin
SUMMIT TRAVEL c/o MAF, Sihleggstrasse 23, CH-8832 Wollerau
Tel-DE: +49 30 7749034 Tel-CH: +41 79 5544045
Email: info@summitclimb.de